



CRYSTAL SH 070

processo produttivo semplificato

simplified productive process



CRYSTAL
THE RIGHT WAY TO CUT

TAGLIO SU VETRO E DOPPIA LAMA PER UNA MAGGIORE PRECISIONE

Abbiamo sviluppato una macchina da taglio che non necessita di aspirazione, utilizzando un sistema innovativo a doppia lama che taglia imprimendo una pressione, senza intaccare le fibre.

Crystal consente di tagliare in tempi molto ridotti, integrandosi perfettamente in una efficiente linea di produzione.

La macchina è pensata per ottimizzare le fasi di taglio nelle produzioni di tipo sartoriale, nei campi dei prototipi e delle mini-serie.

Il trattenimento senza aspirazione garantisce un ambiente di lavoro silenzioso e confortevole, con particolare attenzione all'usura della macchina e ai consumi.

L'innovativo sistema di trattenimento mediante barra di ionizzazione facilita l'accoppiamento con la carta per le istruzioni di taglio.

CUTTING ON GLASS WITH DOUBLE BLADE FOR GREATER PRECISION

We have developed a cutting machine that does not require suction.

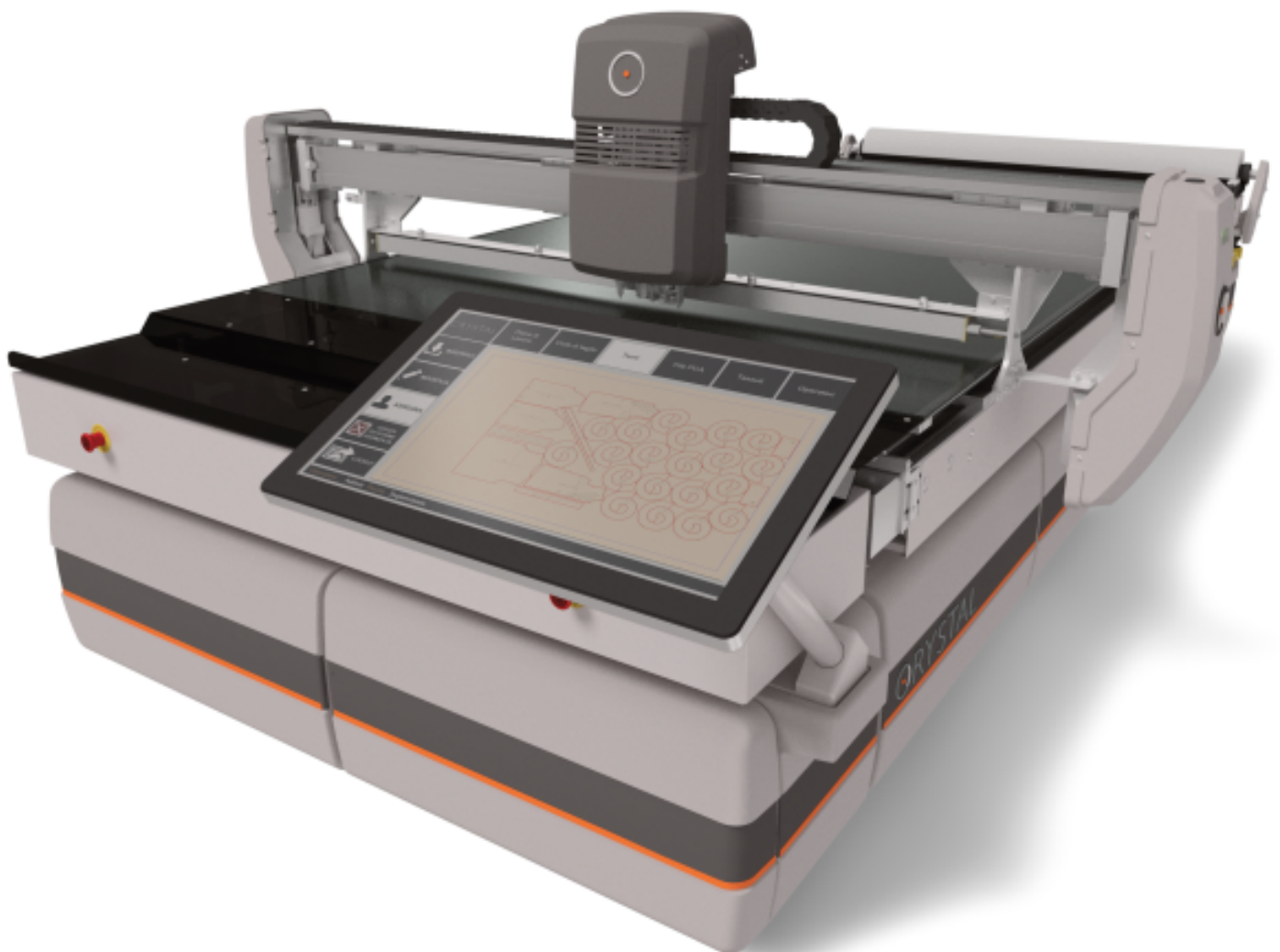
Thanks to an innovative double blade system, it cuts using pressure, without damaging the fibres.

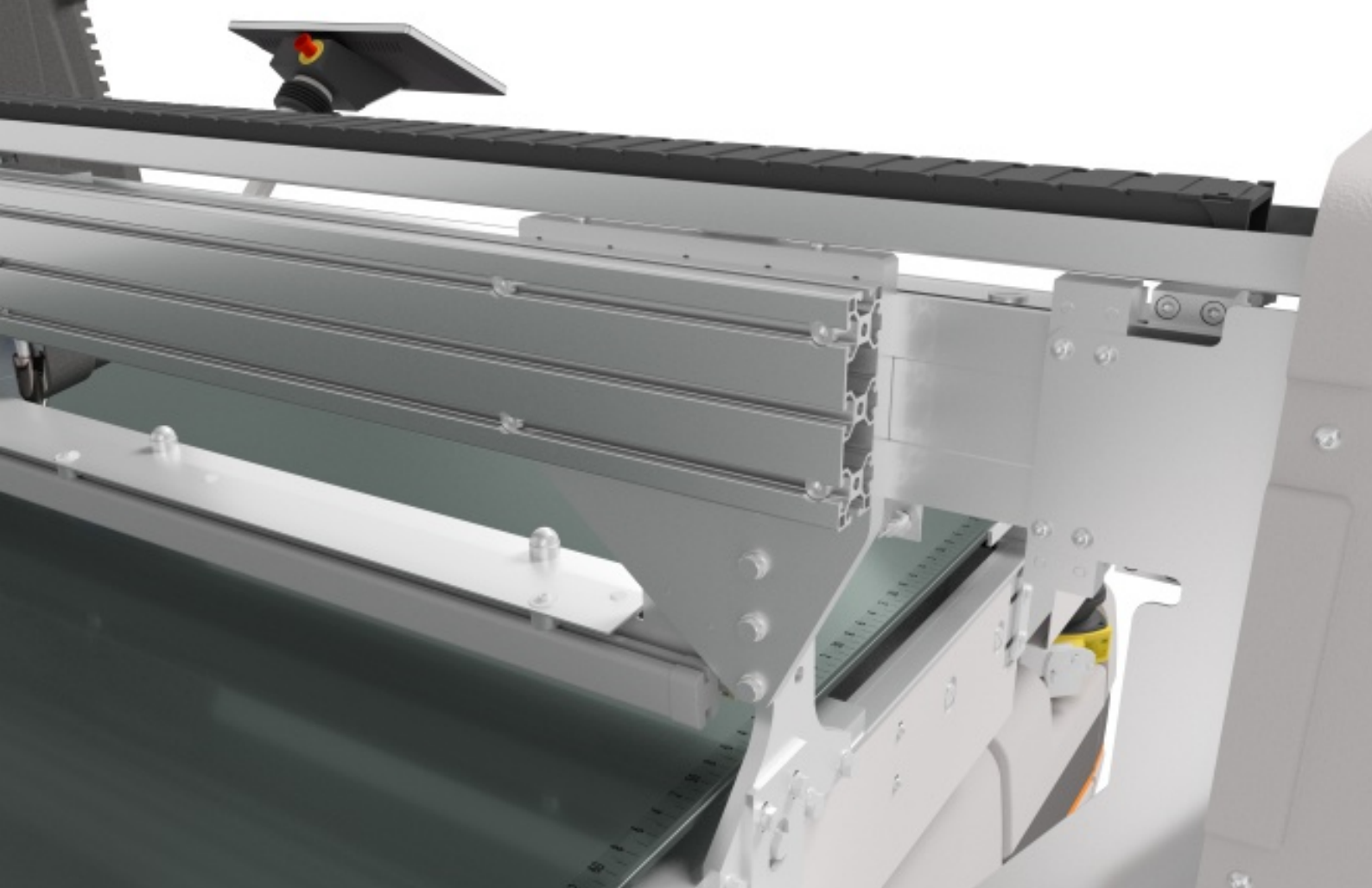
Crystal enables quick cutting, integrating perfectly with an efficient production line.

The machine was designed to optimise the cutting phases in sartorial type production, in prototype and mini-series productions.

Fabric retention without the need for suction guarantees a silent and comfortable work environment, with particular attention on machine wear and consumption.

The innovative retention system, using an ionising bar, eases coupling with the paper for cutting instructions.





TAGLIO PERFETTO

- Il piano di vetro offre la massima planarità e la minore usura.
- Taglio a "DOPPIA LAMA" brevettato: il taglio è garantito da due lame che separano il materiale per pressione, garantendo un taglio perfetto, senza forzare le fibre né tirare i fili del tessuto.
- La macchina taglia la maggior parte dei materiali naturali e sintetici nei diversi settori d'applicazione.
- Precisione di posizionamento medio: +/- 0,1 mm.
- Fori con sonotrodo ultrasonico (accessorio).
- Taglio delle varie tipologie di carta: bianca, riciclata, adesivata, nelle varie grammature standard.

PERFECT CUT

- *The Glass surface offers maximum flatness and less wear.*
- *Patented "DOUBLE BLADE" cutting: the cut is guaranteed by two blades that separate the material through pressure, guaranteeing a perfect cut, without forcing the fibres or pulling the fabric threads.*
- *The machine cuts most natural and synthetic materials in various application sectors.*
- *Medium positioning precision: +/- 0.1 mm.*
- *Holes performed by ultrasonic drill (accessory).*
- *Cutting of various types of paper: white, recycled, with adhesive, in the various standard weights.*

TRATTENIMENTO INNOVATIVO

- Taglio del tessuto senza esigenza d'aspirazione che consente una drastica riduzione dei consumi energetici.
- Trattenimento potenziato per tessuti speciali.
- Piano di taglio in vetro speciale.

INNOVATIVE RETENTION

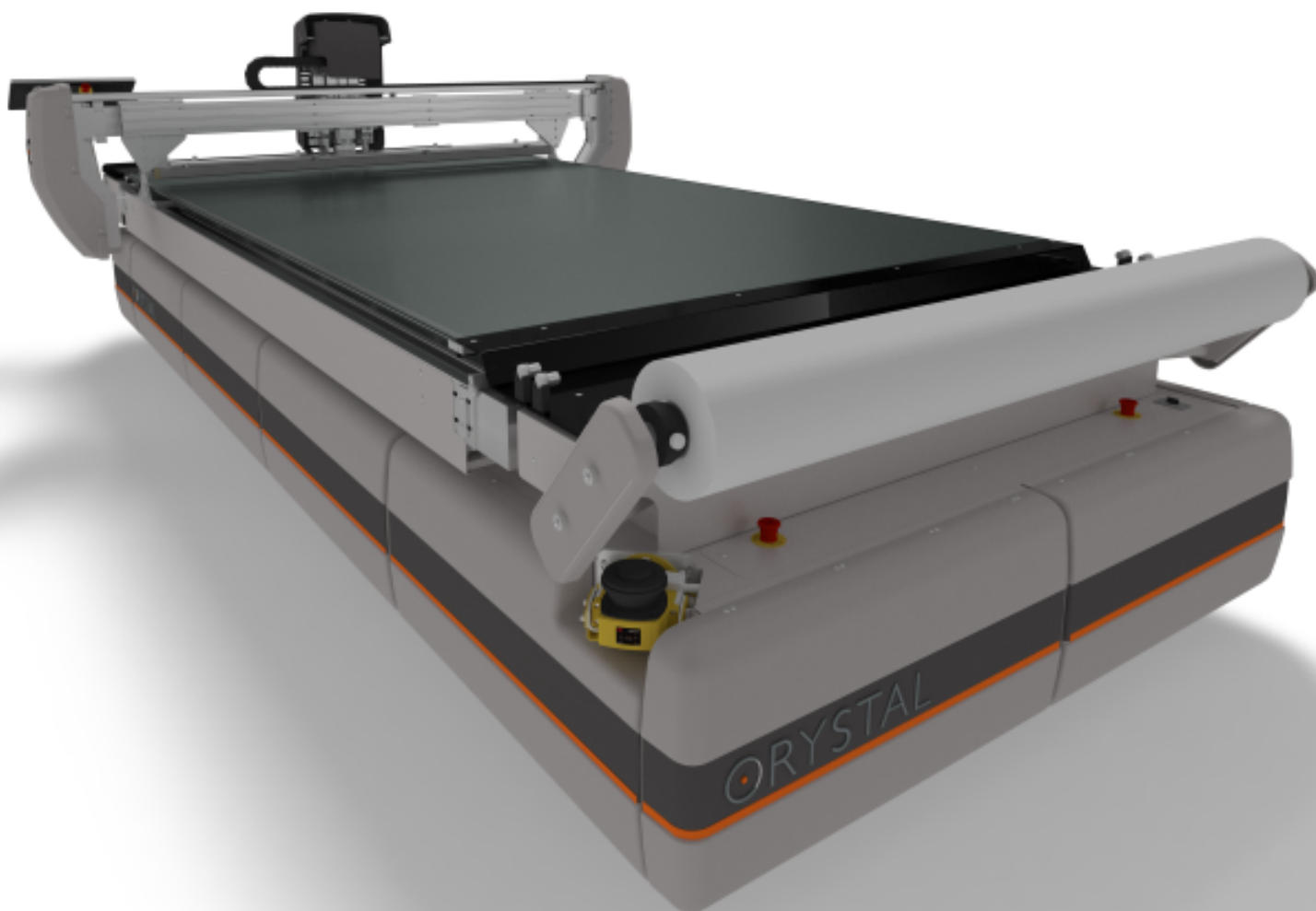
- *Cutting fabric without need for suction.*
- *Powered retention for special fabrics.*
- *Cutting surface in special glass.*

COSTI DI ESERCIZIO

- Elimina la plastica come materiale di consumo.
- Rende facoltativo l'uso di carta come materiale di consumo.
- Nessun obbligo di smaltimento differenziato.
- Il piano di cristallo, a bassissima usura, facilita la stesura e la raccolta.
- Minima struttura di componenti meccanici e bassissimo costo di manutenzione.
- Consumi energetici "verdi", analoghi a quelli di un personal computer.
- L'associazione ISO e HPGL permette di non eseguire le "mascherine".

CONSUMABLES

- *Discard the plastic as consumables.*
- *Makes optional the use of paper as a consumable.*
- *No compulsory differentiated disposal.*
- *The crystal surface, with very low wear, eases laying and collection.*
- *Minimum mechanical components structure and very low maintenance costs.*
- *"Green" energy consumption similar to those of a personal computer.*
- *ISO and HPGL files association means the "face plates" are not executed.*



INTERFACCIA UTENTE SEMPLIFICATA

- Touch Screen a onda acustica superficiale.
- Software proprietario di estrema semplicità e rapidità d'uso per l'operatore.
- Importazione piazzati in ISO e in HPGL. Associazione piazzati ISO con HPGL.
- Pannello di funzioni operative attivo durante il taglio.
- Rapporti riepilogativi del lavoro svolto per valutazioni produttive e statistiche.
- Gestione tacche (a T, a V, a rondine).
- Gestione automatica e manuale del percorso di taglio. Librerie di sequenze di taglio ottimizzate.
- Porte di comunicazione: 1 porta di rete ethernet, 2 porte USB.

SIMPLIFIED USER INTERFACE

- *Touch Screen with surface acoustic wave.*
- *Proprietary software extremely simple and fast to use for the operator.*
- *ISO and HPGL files importation. ISO with HPGL files association.*
- *Active operating function panel during cutting operation.*
- *Summarised reports of work performed for production and statistic evaluations.*
- *Notches management (T, V, dovetail).*
- *Automatic and manual management of cutting path. Optimised cut sequences libraries.*
- *Communication port: 1 Ethernet, 2 USB*

OPZIONI

- Plottaggio a bordo (optional).
- Fori con sonotrodo ultrasonico (optional).

OPTIONS

- *Plotting on board (accessory).*
- *Holes performed by ultrasonic drill (accessory).*

SICUREZZA

- Sistema a norma secondo la Direttiva Macchine 2006/42/CE e Compatibilità Elettromagnetica 2004/108/CE.
- Il sistema di sicurezza della macchina utilizza la più recente tecnologia di rilevazione tramite scanner attivo, per il controllo presenze nell'area operativa;

SAFETY

- *System to standard according to Machinery Directive 2006/42/EC and Electromagnetic Compatibility 2004/108/EC.*
- *The machine safety system uses the most recent laser scanner technology to detect operator presence in the working area.*

SETTORI DI APPLICAZIONE

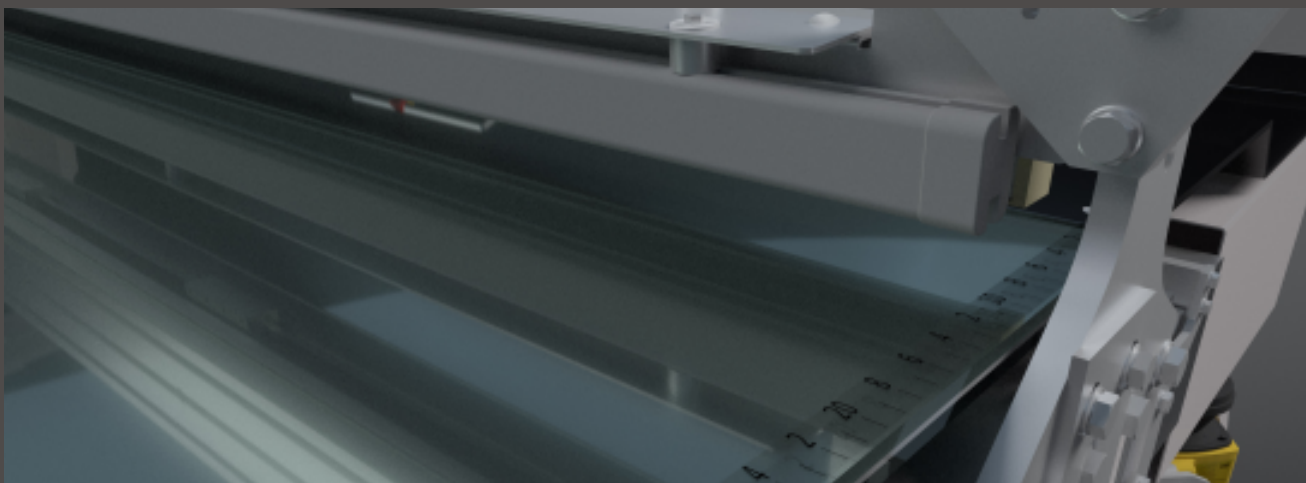
Prototipi e mini serie per

- *Abbigliamento*
- *Automotive*
- *Furniture*

APPLICATIONS

Prototypes and mini-series for

- *Garment*
- *Automotive*
- *Furniture*



Dimensioni utili di taglio/Cutting area dimensions: 178 cm x 298 cm (70" x 117")

Peso della macchina/Machine weight: 1350 Kg (2976 pounds)

Velocità aerea massima/Positioning speed: fino a / up to 1,6 m/sec (1,75 yard/sec)

Accelerazione massima/Acceleration: fino a / up to 4,5m/sec² (4,9 yard/ sec²)

Taglio materiale/Cutting type: a strato singolo / single layer

Consumo medio in ciclo/Average consumption in operation: < 1 kW

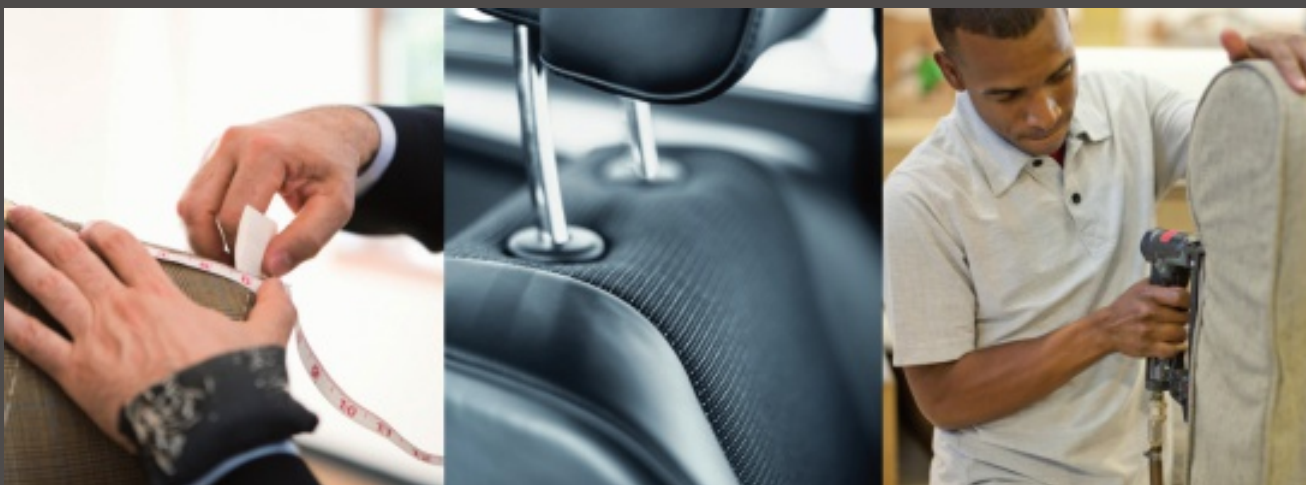
Made in Italy: interamente progettata e costruita in Italia / completely designed and manufactured in Italy

Precisione di posizionamento medio/Average placement accuracy: +/- 0,1 mm

Requisiti elettrici/Electrical requirements: 400V AC trifase / three-phase 50/60 Hz-3 kVA impegnati / available power

Temperatura d'esercizio/Operating temperature: min. 16° C. max. 40° C

Rumorosità/Noise level: < 65 decibel (ambiente ufficio / office environment)



www.crystal-cut.it

CRYSTAL by bierrebi Italia s.r.l.

Via Sagittario 23, 40037 Sasso Marconi (BO) – Italia | Tel. +39 051 845 868 | Fax +39 051 678 201 |